

รายงานสถิติเกี่ยวกับการติดตั้งระบบ GPS

ณ วันที่ ๒๒ กุมภาพันธ์ ๒๕๖๑

๑. จำนวนผู้ให้บริการ GPS ที่เชื่อมต่อข้อมูลกับกรมการขนส่งทางบก ๑๔๕ ราย

๒. จำนวนผู้ให้บริการ GPS และจำนวนรุ่น GPS ที่ได้รับการรับรองจากกรม

จำนวนผู้ให้บริการ GPS ที่ได้รับการรับรองจากกรม (ราย)	จำนวนรุ่น GPS ที่ได้รับการรับรองจากกรม (รุ่น)
๑๐๔	๒๘๐

๓. จำนวนรถที่เชื่อมต่อข้อมูลกับศูนย์ GPS

รถโดยสารประจำทาง	รถโดยสารไม่ประจำทาง	รถบรรทุกไม่ประจำทาง	รถบรรทุกส่วนบุคคล	รถอื่นๆ	รวม
๒๑,๑๐๓	๔๙,๘๘๑	๙๑,๐๕๖	๕๘,๓๕๔	๔๓,๑๗๑	๒๖๓,๕๖๕

๔. จำนวนรถที่ต้องติดตั้ง GPS และที่ติดตั้ง GPS แล้ว

ประเภทรถ	จำนวนรถที่ต้องติดตั้ง GPS (คัน)	จำนวนรถที่ติดตั้ง GPS แล้ว (คัน)	รถที่ติดตั้ง GPS แล้ว (ร้อยละ)	ความเร็วเกิน (คัน)	ร้อยละของรถที่ใช้ความเร็วเกิน	ความเร็วสูงสุด (กม./ชม.)	ความเร็วเกินเฉลี่ย (กม./ชม.)
รถโดยสาร							
• ประจำทาง	๒๖,๑๐๐	๑๘,๔๒๐	๗๐.๕๗	๔,๑๓๒	๒๒.๔๓	๑๓๒	๙๗.๘๐
- หมวด ๑	๕,๐๕๑	๔,๐๙๓	๘๑.๐๓				
- หมวด ๒	๙,๖๑๗	๗,๙๑๗	๘๒.๓๒				
- หมวด ๓	๑๑,๔๓๒	๖,๔๑๐	๕๖.๐๗				
• ไม่ประจำทาง	๖๕,๘๘๐	๔๙,๘๘๑	๗๕.๗๖	๔,๓๙๖	๘.๘๑	๑๓๖	๙๖.๗๒
รวมรถโดยสาร	๙๑,๙๘๐	๖๘,๓๐๑	๗๔.๒๙	๘,๕๒๘	๑๒.๔๙		๙๗.๒๔
รถบรรทุก							
• ไม่ประจำทาง	๑๒๖,๓๕๗	๙๑,๐๕๖	๗๒.๐๖	๙,๘๘๙	๑.๐๙	๑๒๘	๙๘.๔๖
• ส่วนบุคคล	๒๕๕,๔๓๗	๕๘,๓๕๔	๒๒.๘๔	๗๙๓	๑.๓๖	๑๒๔	๙๗.๙๑
รวมรถบรรทุก	๓๘๑,๗๙๔	๑๔๙,๔๑๐	๓๙.๑๓	๑,๖๘๒	๑.๑๙		๙๘.๒๒
รวมทั้งหมด	๔๗๓,๗๗๔	๒๑๗,๗๑๑	๔๕.๙๖	๑๐,๒๑๐	๔.๗๔		๙๗.๔๑

๕. จำนวนรถตู้โดยสารที่ต้องติดตั้ง GPS และที่ติดตั้ง GPS แล้ว

ประเภทรถ	จำนวนรถที่ต้องติดตั้ง GPS (คัน)	จำนวนรถที่ติดตั้ง GPS แล้ว (คัน)	รถที่ติดตั้ง GPS แล้ว (ร้อยละ)	ความเร็วเกิน (คัน)	ร้อยละของรถที่ใช้ความเร็วเกิน	ความเร็วสูงสุด (กม./ชม.)	ความเร็วเกินเฉลี่ย (กม./ชม.)
• ประจำทาง	๑๔,๙๑๓	๑๒,๗๑๓	๘๕.๒๕				
- หมวด ๑	๔,๙๖๕	๔,๐๙๓	๘๒.๔๔				
- หมวด ๒	๕,๙๖๕	๕,๐๓๔	๘๔.๓๙	๑,๕๗๕	๓๑.๒๙	๑๓๗	๙๖.๕๓
- หมวด ๓	๓,๙๘๓	๓,๕๘๖	๙๐.๐๓				
• ไม่ประจำทาง	๒๗,๓๐๑	๑๙,๖๘๑	๗๒.๐๙				
รวมทั้งหมด	๔๒,๒๑๔	๓๒,๓๙๔	๗๖.๗๔				

๖. จำนวนรถพยาบาลที่เชื่อมต่อข้อมูลกับศูนย์ GPS

หน่วย : คัน

รย.๑	รย.๒	รย.๓	รวม
๙๕๑	๑๘๒	๑๕	๑,๑๔๘

รายงานสถิติการกระทำความผิดจากระบบ GPS รถทุกประเภท ทั่วประเทศ

เดือน กุมภาพันธ์ 2561

หน่วย : คัน

วันที่		1 ก.พ.	2 ก.พ.	3 ก.พ.	4 ก.พ.	5 ก.พ.	6 ก.พ.	7 ก.พ.	8 ก.พ.	9 ก.พ.	10 ก.พ.	11 ก.พ.	12 ก.พ.	13 ก.พ.	14 ก.พ.	15 ก.พ.	16 ก.พ.	17 ก.พ.	18 ก.พ.	19 ก.พ.	20 ก.พ.	21 ก.พ.	22 ก.พ.	ค่าเฉลี่ยจำนวนรถ ที่กระทำความผิด	
รถโดยสาร	ประจำทาง	ความเร็วเกิน	4,248	4,672	4,448	4,542	4,610	4,309	4,273	4,340	4,675	4,542	4,728	4,539	4,390	4,485	4,555	4,854	4,608	4,803	4,625	3,849	4,286	4,132	4,478
		ไม่แสดงตน	5,345	5,531	5,297	5,421	5,270	5,282	5,258	5,267	5,549	5,356	5,287	5,394	5,230	5,218	5,377	5,710	5,330	5,385	5,474	5,154	5,219	5,237	5,345
		ชั่วโมงการทำงานเกิน	4,849	5,636	5,224	5,382	5,039	4,724	4,406	4,572	5,388	4,756	5,156	5,248	4,937	4,970	4,572	5,410	4,936	5,571	5,413	4,853	4,770	4,716	5,024
	ไม่ประจำทาง	ความเร็วเกิน	3,946	4,214	4,007	3,908	4,155	4,054	4,214	4,451	4,567	4,645	4,461	4,415	4,480	4,253	4,452	4,861	4,822	4,770	4,622	3,749	4,428	4,396	4,358
		ไม่แสดงตน	6,046	6,306	5,675	4,928	6,017	6,018	6,089	6,054	6,537	5,904	5,031	5,991	5,914	5,911	5,946	6,398	5,981	5,367	6,178	6,203	6,284	6,357	5,961
		ชั่วโมงการทำงานเกิน	2,887	3,174	3,262	3,278	3,005	2,704	2,736	2,937	3,560	3,571	3,421	3,129	2,944	3,041	2,921	3,583	4,058	4,204	3,570	3,251	3,296	3,364	3,268
	ส่วนบุคคล	ความเร็วเกิน	11	13	11	2	12	9	9	12	11	15	6	10	11	10	11	10	7	9	12	9	11	5	10
		ไม่แสดงตน	19	21	11	11	21	19	20	20	23	19	11	19	15	15	14	12	10	8	12	18	15	18	16
		ชั่วโมงการทำงานเกิน	4	2	1	1	3	6	3	4	3	6	2	1	1	3	1	2	2	0	3	2	2	2	2
รถบรรทุก	ไม่ประจำทาง	ความเร็วเกิน	923	893	818	449	834	972	1,037	1,021	961	971	678	927	1,045	1,044	1,070	803	833	570	843	819	1,008	989	887
		ไม่แสดงตน	25,744	25,815	23,081	15,059	23,574	26,112	26,764	26,555	26,567	23,889	15,900	23,808	26,466	26,354	24,555	22,775	20,964	13,764	23,622	26,755	27,159	27,364	23,757
		ชั่วโมงการทำงานเกิน	22,025	20,424	19,377	14,321	15,791	19,881	19,964	21,275	22,063	19,906	14,860	17,946	21,067	20,864	19,301	18,076	16,957	12,833	17,031	22,126	22,775	23,103	19,180
	ส่วนบุคคล	ความเร็วเกิน	708	771	773	576	749	762	793	872	829	804	724	765	801	854	822	675	798	631	807	679	831	793	764
		ไม่แสดงตน	10,264	10,307	10,057	7,435	10,145	10,512	10,647	10,639	10,711	10,279	7,892	10,411	10,584	10,381	9,124	8,447	9,089	7,184	10,031	10,740	10,759	10,724	9,835
		ชั่วโมงการทำงานเกิน	8,536	7,924	8,507	7,127	7,537	8,258	8,197	8,596	8,923	8,732	7,454	8,433	8,793	8,079	6,882	7,003	7,837	7,027	8,125	9,275	9,115	9,134	8,159

รายงานสถิติการกระทำความผิดจากระบบ GPS รถทุกประเภท ทั่วประเทศ

เดือน กุมภาพันธ์ 2561

หน่วย : ร้อยละ

วันที่		1 ก.พ.	2 ก.พ.	3 ก.พ.	4 ก.พ.	5 ก.พ.	6 ก.พ.	7 ก.พ.	8 ก.พ.	9 ก.พ.	10 ก.พ.	11 ก.พ.	12 ก.พ.	13 ก.พ.	14 ก.พ.	15 ก.พ.	16 ก.พ.	17 ก.พ.	18 ก.พ.	19 ก.พ.	20 ก.พ.	21 ก.พ.	ค่าเฉลี่ยร้อยละรถ ที่กระทำความผิด	
รถโดยสาร	ประจำทาง	ความเร็วเกิน	20.12	22.14	21.07	21.51	21.85	20.43	20.23	20.57	22.13	21.50	22.38	21.50	20.77	21.22	21.57	22.99	21.83	22.76	21.93	18.25	20.31	21.21
		ไม่แสดงตน	25.31	26.21	25.09	25.67	24.98	25.04	24.90	24.96	26.27	25.35	25.03	25.54	24.75	24.69	25.46	27.04	25.26	25.52	25.96	24.44	24.73	25.32
		ชั่วโมงการทำงานเกิน	22.96	26.70	24.74	25.49	23.88	22.40	20.86	21.67	25.51	22.51	24.41	24.85	23.36	23.52	21.65	25.62	23.39	26.40	25.67	23.01	22.60	23.80
	ไม่ประจำทาง	ความเร็วเกิน	8.01	8.55	8.13	7.92	8.42	8.22	8.53	9.00	9.22	9.37	9.00	8.94	9.03	8.57	8.96	9.76	9.69	9.58	9.28	7.53	8.89	8.79
		ไม่แสดงตน	12.27	12.80	11.51	9.99	12.19	12.20	12.32	12.24	13.19	11.92	10.15	12.13	11.91	11.91	11.96	12.85	12.02	10.78	12.41	12.46	12.61	12.03
		ชั่วโมงการทำงานเกิน	5.86	6.44	6.62	6.65	6.09	5.48	5.53	5.94	7.19	7.21	6.90	6.34	5.93	6.13	5.88	7.20	8.15	8.45	7.17	6.53	6.62	6.59
รถบรรทุก	ไม่ประจำทาง	ความเร็วเกิน	1.04	1.01	1.66	0.51	0.94	1.09	1.17	1.15	1.08	1.09	0.76	1.04	1.16	1.16	1.19	0.89	0.92	0.63	0.93	0.90	1.11	1.01
		ไม่แสดงตน	29.12	29.15	46.81	16.96	26.53	29.40	30.08	29.83	29.73	26.70	17.77	26.60	29.48	29.32	27.24	25.19	23.19	15.22	26.12	29.51	29.89	27.04
		ชั่วโมงการทำงานเกิน	24.92	23.06	39.30	16.13	17.77	22.38	22.44	23.90	24.69	22.25	16.61	20.05	23.46	23.22	21.41	20.00	18.76	14.19	18.83	24.40	25.07	21.83
	ส่วนบุคคล	ความเร็วเกิน	1.25	1.36	1.36	1.01	1.32	1.34	1.39	1.53	1.44	1.40	1.26	1.33	1.39	1.48	1.42	1.16	1.37	1.09	1.39	1.17	1.43	1.33
		ไม่แสดงตน	18.08	18.15	17.67	13.06	17.82	18.47	18.64	18.62	18.66	17.88	13.72	18.11	18.36	18.01	15.77	14.55	15.65	12.36	17.27	18.46	18.46	17.09
		ชั่วโมงการทำงานเกิน	15.04	13.95	14.95	12.52	13.24	14.51	14.35	15.05	15.55	15.19	12.96	14.67	15.25	14.01	11.90	12.06	13.50	12.09	13.99	15.94	15.64	14.18
ค่าเฉลี่ยรวมรถทุกประเภท	ความเร็วเกิน	4.56	4.89	5.69	4.38	4.79	4.67	4.76	4.93	5.07	5.04	4.87	4.90	4.91	4.87	4.98	5.10	5.04	4.91	4.97	4.14	4.80	4.85	
	ไม่แสดงตน	21.99	22.23	24.97	15.19	20.81	22.17	22.51	22.39	22.70	20.87	15.67	20.97	22.09	21.93	20.57	19.75	18.86	14.45	20.65	22.23	22.46	20.78	
	ชั่วโมงการทำงานเกิน	17.77	17.22	20.59	13.93	14.51	16.46	16.30	17.25	18.37	16.98	14.19	15.98	17.30	16.93	15.39	15.53	15.40	13.51	15.56	17.98	18.16	16.49	

รายงานสถิติการกระทำความผิดจากระบบ GPS รถทุกประเภท กรุงเทพมหานคร

เดือน กุมภาพันธ์ 2561

หน่วย : คัน

วันที่		1 ก.พ.	2 ก.พ.	3 ก.พ.	4 ก.พ.	5 ก.พ.	6 ก.พ.	7 ก.พ.	8 ก.พ.	9 ก.พ.	10 ก.พ.	11 ก.พ.	12 ก.พ.	13 ก.พ.	14 ก.พ.	15 ก.พ.	16 ก.พ.	17 ก.พ.	18 ก.พ.	19 ก.พ.	20 ก.พ.	21 ก.พ.	22 ก.พ.	ค่าเฉลี่ยจำนวนรถ ที่กระทำความผิด	
รถโดยสาร	ประจำทาง	ความเร็วเกิน	965	1,044	1,005	951	1,033	1,005	1,010	1,019	1,051	985	1,128	1,021	989	1,030	1,041	1,212	1,080	1,114	1,048	754	965	915	1,017
		ไม่แสดงตน	2,505	2,591	2,475	2,586	2,406	2,466	2,444	2,486	2,639	2,578	2,509	2,576	2,485	2,473	2,565	2,748	2,496	2,581	2,582	2,421	2,452	2,429	2,522
		ชั่วโมงการทำงานเกิน	2,004	2,443	1,967	2,055	2,067	1,896	1,760	1,777	2,178	1,751	1,956	2,223	2,093	2,007	1,649	2,050	1,737	2,083	2,254	1,939	1,882	1,821	1,981
	ไม่ประจำทาง	ความเร็วเกิน	748	768	710	732	793	774	829	816	812	841	904	828	817	764	801	890	937	945	874	670	830	831	814
		ไม่แสดงตน	1,636	1,797	1,472	330	1,640	1,623	1,636	1,611	1,806	1,529	1,294	1,703	1,529	1,590	1,585	1,714	1,524	1,404	1,652	1,676	1,677	1,702	1,551
		ชั่วโมงการทำงานเกิน	583	653	595	644	565	484	524	606	741	687	750	600	594	611	552	641	730	941	746	693	705	674	651
	ส่วนบุคคล	ความเร็วเกิน	1	3	2	0	3	0	0	3	2	3	2	4	1	3	3	3	0	0	1	0	2	1	2
		ไม่แสดงตน	8	8	3	4	6	10	12	6	10	6	2	9	4	8	6	9	6	4	8	10	11	7	7
		ชั่วโมงการทำงานเกิน	1	0	0	1	0	2	0	1	1	0	0	0	0	0	0	2	0	0	0	1	0	0	0
รถบรรทุก	ไม่ประจำทาง	ความเร็วเกิน	78	68	62	28	68	74	97	82	56	72	49	66	101	92	102	69	83	42	59	72	87	72	72
		ไม่แสดงตน	10,168	9,974	8,937	4,453	8,980	10,300	10,543	10,539	10,333	9,150	4,686	9,221	10,525	10,467	9,722	8,719	7,926	4,108	9,160	10,594	10,712	10,847	9,094
		ชั่วโมงการทำงานเกิน	4,212	3,887	3,802	2,160	2,635	3,459	3,739	4,051	4,229	3,690	2,280	3,177	3,951	4,106	3,655	3,366	3,109	1,946	3,031	4,048	4,417	4,381	3,515
	ส่วนบุคคล	ความเร็วเกิน	42	40	55	28	42	42	49	56	40	44	43	47	59	33	47	41	59	39	44	45	59	56	46
		ไม่แสดงตน	2,387	2,434	2,346	1,489	2,275	2,462	2,553	2,587	2,548	2,453	1,571	2,403	2,532	2,526	2,112	1,910	2,141	1,407	2,283	2,545	2,492	2,543	2,273
		ชั่วโมงการทำงานเกิน	999	994	1,108	833	859	973	987	1,113	1,087	1,130	849	1,027	1,112	1,069	841	871	1,089	812	979	1,215	1,191	1,185	1,015

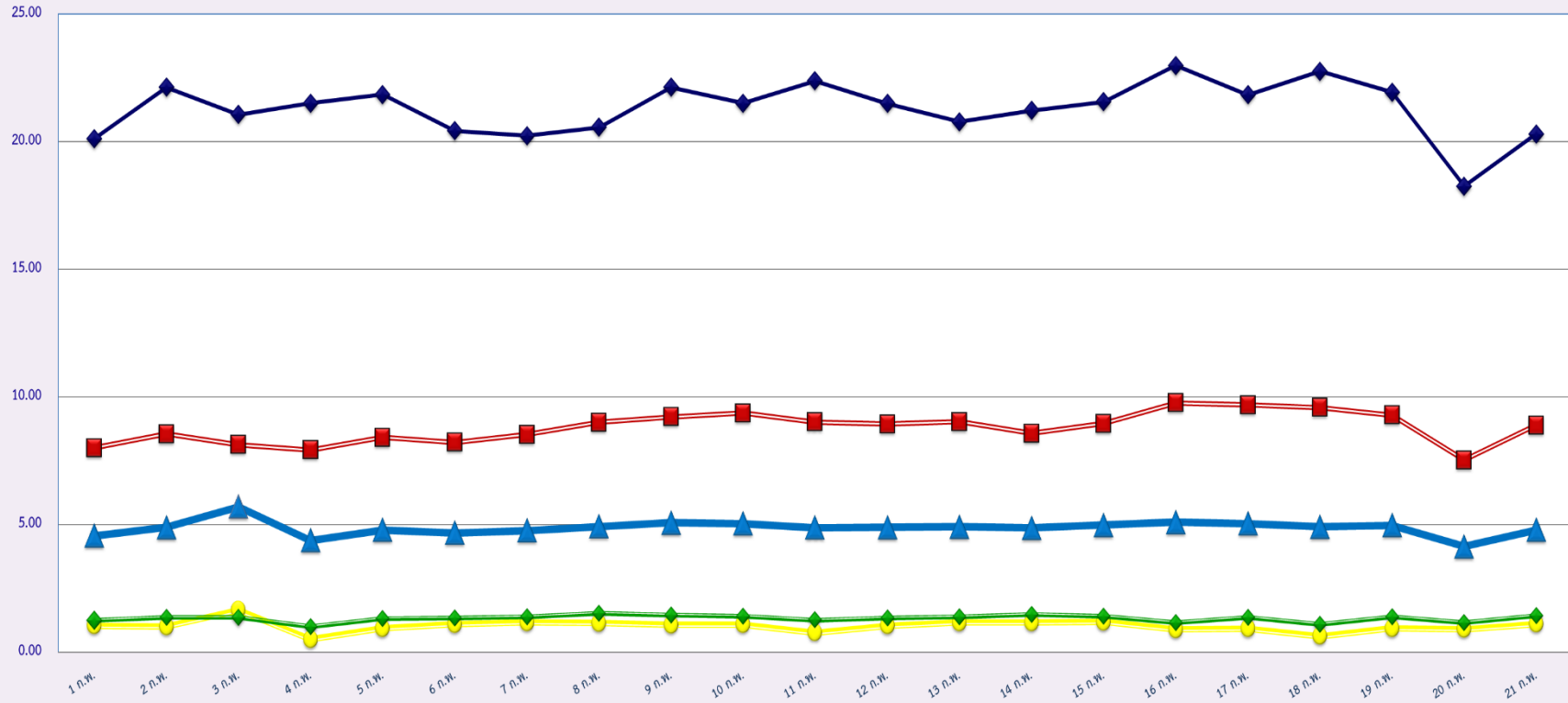
รายงานสถิติความเร็วเกินของรถตู้โดยสารประจำทาง หมวด 2 (บขส.)

ประจำเดือน กุมภาพันธ์ 2561

พื้นที่	วันที่	1 ก.พ.	2 ก.พ.	3 ก.พ.	4 ก.พ.	5 ก.พ.	6 ก.พ.	7 ก.พ.	8 ก.พ.	9 ก.พ.	10 ก.พ.	11 ก.พ.	12 ก.พ.	13 ก.พ.	14 ก.พ.	15 ก.พ.	16 ก.พ.	17 ก.พ.	18 ก.พ.	19 ก.พ.	20 ก.พ.	21 ก.พ.	22 ก.พ.
		กรุงเทพมหานคร	จำนวน(คัน)	355	429	429	481	413	389	375	390	444	463	554	390	385	390	410	544	493	531	430	269
	ร้อยละ	7.03	8.51	8.51	9.54	8.20	7.73	7.44	7.75	8.81	9.18	10.99	7.75	7.64	7.75	8.14	10.80	9.79	10.55	8.55	5.35	6.79	6.79
ทั่วประเทศ	จำนวน(คัน)	1,617	1,831	1,831	1,860	1,827	1,664	1,635	1,652	1,820	1,818	1,910	1,794	1,710	1,706	1,705	1,875	1,826	1,902	1,854	1,510	1,646	1,575
	ร้อยละ	32.01	36.33	36.31	36.88	36.29	33.06	32.44	32.81	36.13	36.06	37.89	35.64	33.94	33.89	33.84	37.24	36.27	37.78	36.85	30.01	32.70	31.29

สถิติรถที่มีความเร็วเกินในรถแต่ละประเภท (ร้อยละ)

ร้อยละ



กุมภาพันธ์ 2561

รถโดยสารประจำทาง

รถโดยสารไม่ประจำทาง

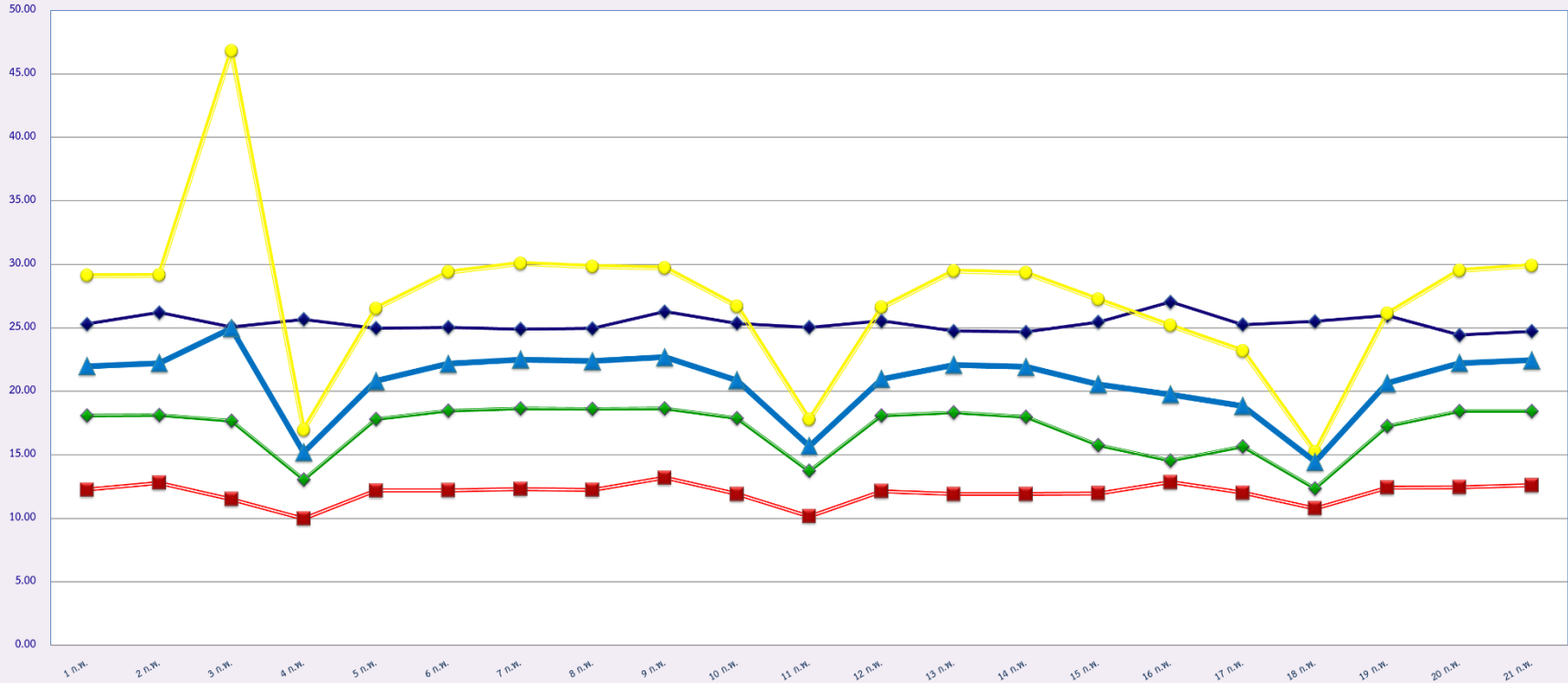
รถบรรทุกไม่ประจำทาง

รถบรรทุกส่วนบุคคล

ค่าเฉลี่ยร้อยละ

สถิติการไม่แสดงตนของพนักงานขับรถในรถแต่ละประเภท (ร้อยละ)

ร้อยละ



กุมภาพันธ์ 2561

รถโดยสารประจำทาง

รถโดยสารไม่ประจำทาง

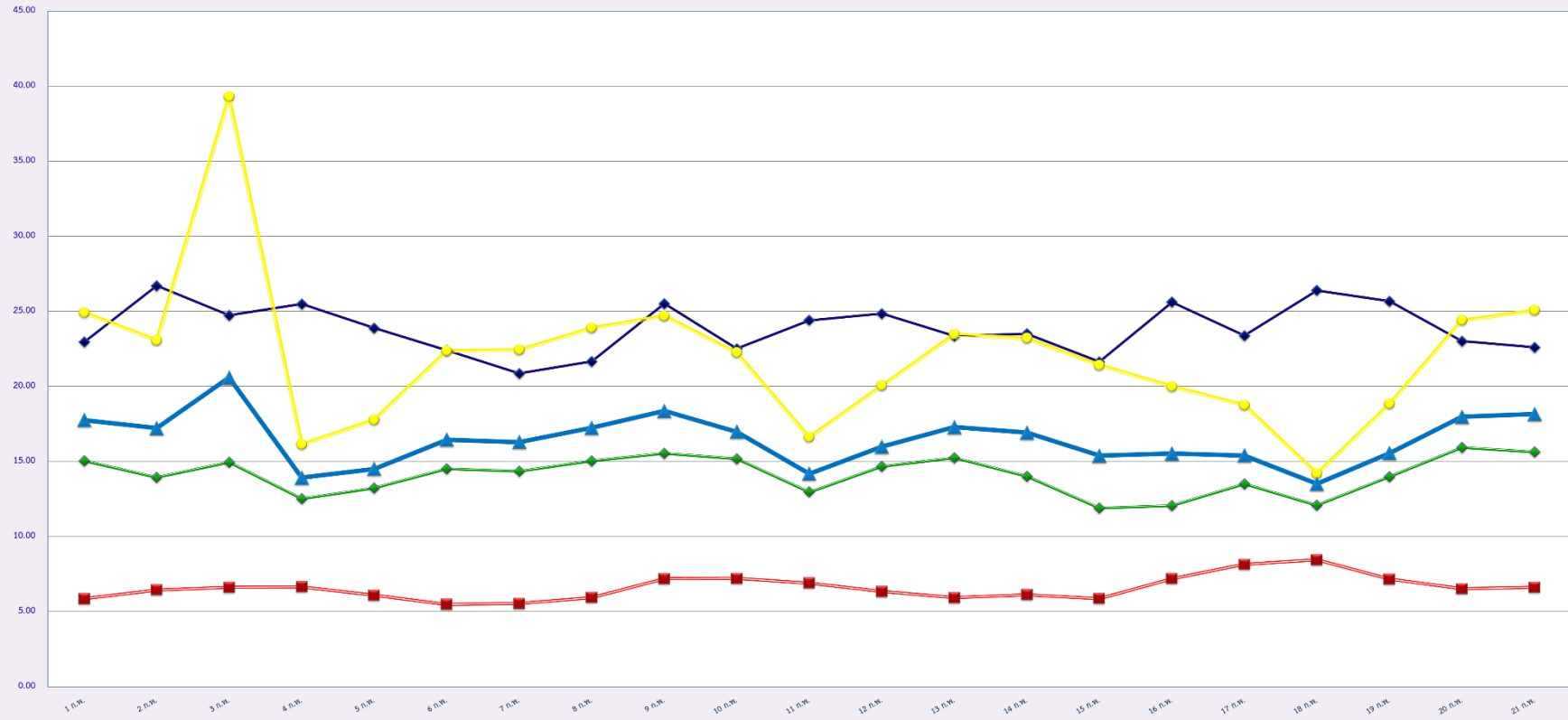
รถบรรทุกไม่ประจำทาง

รถบรรทุกส่วนบุคคล

ค่าเฉลี่ยร้อยละ

สถิติระยะเวลาการทำงานเกินของพนักงานขับรถในรถแต่ละประเภท (ร้อยละ)

ร้อยละ

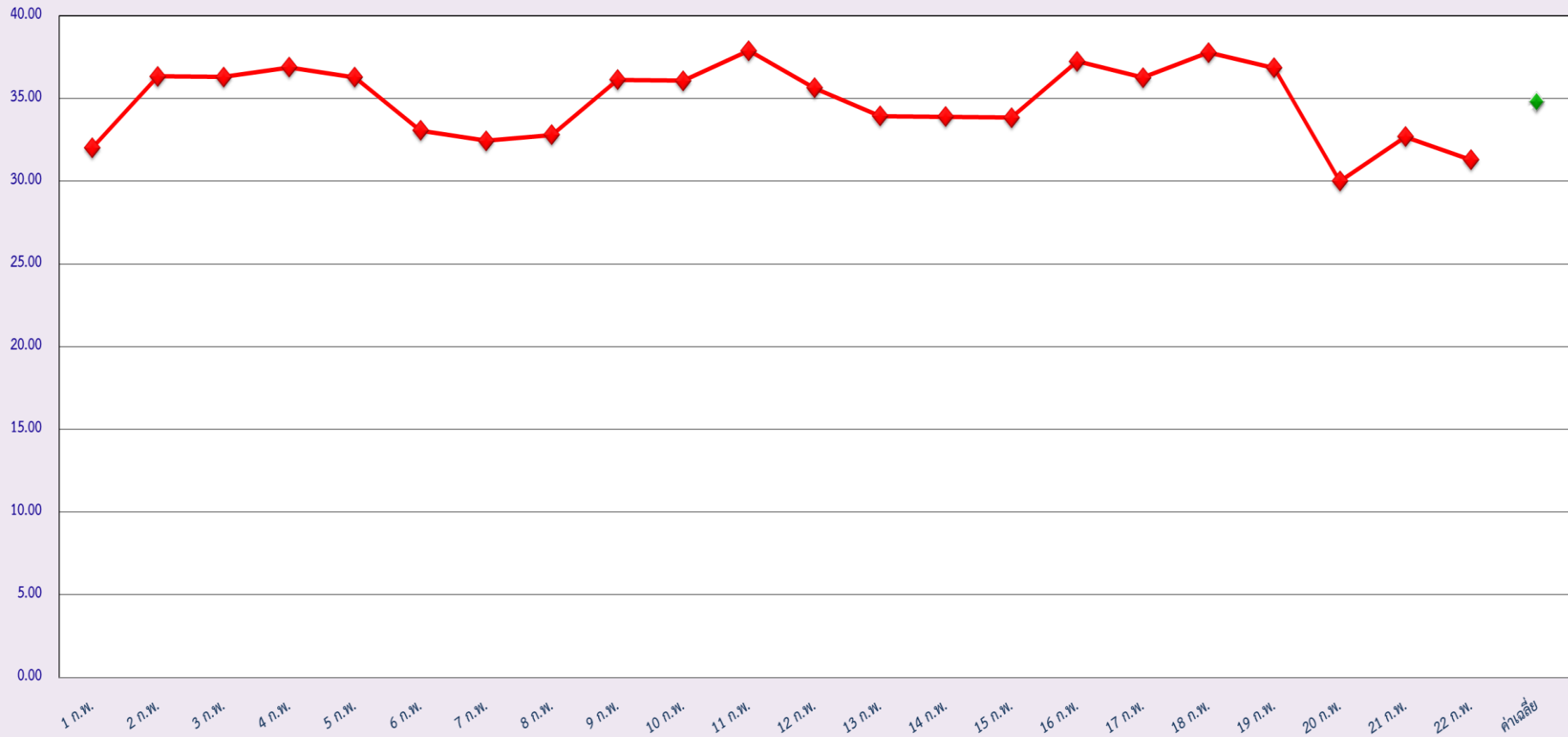


รูปภาพที่ 256.1

- รถโดยสารประจำทาง
- รถโดยสารไม่ประจำทาง
- รถบรรทุกไม่ประจำทาง
- รถบรรทุกส่วนบุคคล
- ค่าเฉลี่ยร้อยละ

สถิติรถตู้โดยสารประจำทาง หมวด 2(บขส.)ที่มีความเร็วเกิน (ร้อยละ)

ร้อยละ



กุมภาพันธ์ 2561